

УТВЕРЖДЕН
приказом заведующего
от «26» июня 2026 г. № 39/1-о

ПАСПОРТ ДОСТУПНОСТИ
объекта социальной инфраструктуры (ОСИ)
(ул.Вали Голубевой, д.16)

1. Общие сведения об объекте

1.1. Наименование (вид) объекта: Муниципальное дошкольное образовательное бюджетное учреждение «Детский сад №10 «Светлячок» комбинированного вида» г. Волхов.

1.2. Адрес объекта: Российская Федерация 187401, Ленинградская область, горорд Волхов, улица Вали Голубевой, дом 16.

1.3. Сведения о размещении объекта:

- отдельно стоящее здание 2 этажа, 864,3 кв. м

- часть здания _____ этажей (или на _____ этаже), _____ кв. м

- наличие прилегающего земельного участка (да, нет): 2525 кв. м

1.4. Год постройки здания: 1959, последнего капитального ремонта _____

1.5. Дата предстоящих плановых ремонтных работ: текущего _____, капитального _____

сведения об организации, расположенной на объекте

1.6. Название организации (учреждения) (полное юридическое наименование - согласно Уставу, краткое наименование): Муниципальное дошкольное образовательное бюджетное учреждение «Детский сад №10 «Светлячок» комбинированного вида» г. Волхов (МДОБУ «Детский сад № 10 «Светлячок»).

1.7. Юридический адрес организации (учреждения): Российская Федерация 187401, Ленинградская область, горорд Волхов, улица Вали Голубевой, дом 16.

1.8. Основание для пользования объектом (оперативное управление, аренда, собственность): оперативное управление

1.9. Форма собственности (государственная, негосударственная): государственная

1.10. Территориальная принадлежность (федеральная, региональная, муниципальная): муниципальная

1.11. Вышестоящая организация (наименование): Комитет по образованию администрации Волховского муниципального района Ленинградской области.

1.12. Адрес вышестоящей организации, другие координаты: Российская Федерация 187401, Ленинградская область, г. Волхов,, Ктровский проспект, д.32.

2. Характеристика деятельности организации на объекте (по обслуживанию населения)

- 2.1. Сфера деятельности (здравоохранение, образование, социальная защита, физическая культура и спорт, культура, связь и информация, транспорт, жилой фонд, потребительский рынок и сфера услуг, другое): образование
- 2.2. Виды оказываемых услуг: образовательная, присмотр и уход
- 2.3. Форма оказания услуг: (на объекте, с длительным пребыванием, в т.ч. проживанием, на дому, дистанционно): на объекте
- 2.4. Категории обслуживаемого населения по возрасту: (дети, взрослые трудоспособного возраста, пожилые; все возрастные категории): дети
- 2.5. Категории обслуживаемых инвалидов: инвалиды, передвигающиеся на коляске, инвалиды с нарушениями опорно-двигательного аппарата; нарушениями зрения, нарушениями слуха, нарушениями умственного развития: нет
- 2.6. Плановая мощность: посещаемость (количество обслуживаемых в день), вместимость, пропускная способность: 75 детей
- 2.7. Участие в исполнении ИПР инвалида, ребенка-инвалида (да, нет)
-

3. Состояние доступности объекта

- 3.1. Путь следования к объекту пассажирским транспортом (описать маршрут движения с использованием пассажирского транспорта):
- городские автобусы (остановка ул. Советская) №2; №3; №5; №21; №23; №26; №31; наличие адаптированного пассажирского транспорта к объекту: личный транспорт родителей.
- 3.2. Путь к объекту от ближайшей остановки пассажирского транспорта:
- 3.2.1. расстояние до объекта от остановки транспорта: 500 м
- 3.2.2. время движения (пешком) 5-7 мин.
- 3.2.3. наличие выделенного от проезжей части пешеходного пути (да, нет) да (тротуар).
- 3.2.4. Перекрестки: нерегулируемые; регулируемые, со звуковой сигнализацией, таймером; нет
- 3.2.5. Информация на пути следования к объекту: акустическая, тактильная, визуальная; нет
- 3.2.6. Перепады высоты на пути: есть, нет (описать: тротуары, паребрики)
Их обустройство для инвалидов на коляске: да, нет (нет)
- 3.3. Организация доступности объекта для инвалидов - форма обслуживания

№ п/п	Категория инвалидов (вид нарушения)	Вариант организации доступности объекта (формы обслуживания) <*>
1	Все категории инвалидов и МГН	ДУ

	в том числе инвалиды:	
2	передвигающиеся на креслах-колясках	ДУ
3	с нарушениями опорно-двигательного аппарата	ДУ
4	с нарушениями зрения	ДУ
5	с нарушениями слуха	ДУ
6	с нарушениями умственного развития	ДУ

 <*> Указывается один из вариантов: «А», «Б», «ДУ», «ВНД».

3.4. Состояние доступности основных структурно-функциональных зон

№ п/п	Основные структурно-функциональные зоны	Состояние доступности, в том числе для основных категорий инвалидов <*>
1	Территория, прилегающая к зданию (участок)	ДП-В
2	Вход (входы) в здание	ДП- И
3	Путь (пути) движения внутри здания (в т.ч. пути эвакуации)	ДП-И (О, С, Г, У)
4	Зона целевого назначения здания (целевого посещения объекта)	ДП-И (О, С, Г, У)
5	Санитарно-гигиенические помещения	ДП-И (О, С, Г, У); ВНД(К)
6	Система информации и связи (на всех зонах)	ДП-И (К,О, С, Г, У)
7	Пути движения к объекту (от остановки транспорта)	ДП-В

 <*> Указывается: ДП-В - доступно полностью всем; ДП-И (К, О, С, Г, У) - доступно полностью избирательно (указать категории инвалидов); ДЧ-В - доступно частично всем; ДЧ-И (К, О, С, Г, У) - доступно частично избирательно (указать категории инвалидов); ДУ - доступно условно, ВНД - временно недоступно.

3.5. Итоговое заключение о состоянии доступности ОСИ:

4. Управленческое решение

4.1. Рекомендации по адаптации основных структурных элементов объекта

№ п/п	Основные структурно-функциональные зоны объекта	Рекомендации по адаптации объекта (вид работы) <*>
1	Территория, прилегающая к зданию (участок)	не нуждается
2	Вход (входы) в здание	ремонт текущий
3	Путь (пути) движения внутри здания (в т.ч. пути эвакуации)	индивидуальное решение с ТСП
4	Зона целевого назначения здания (целевого посещения объекта)	ремонт текущий
5	Санитарно-гигиенические помещения	ремонт капитальный
6	Система информации на объекте (на всех зонах)	постоянное обновление
7	Пути движения к объекту (от остановки транспорта)	
8	Все зоны и участки	ремонт (текущий, капитальный); индивидуальное решение с ТСП

<*> Указывается один из вариантов (видов работ): не нуждается; ремонт (текущий, капитальный); индивидуальное решение с ТСП; технические решения невозможны - организация альтернативной формы обслуживания.

4.2. Период проведения работ _____
в рамках исполнения _____
(указывается наименование документа: программы, плана)

4.3. Ожидаемый результат (по состоянию доступности) после выполнения работ по адаптации ДП-И (О, С, Г, У), ДУ-И(К)
Оценка результата исполнения программы, плана (по состоянию доступности)

4.4. Для принятия решения требуется, не требуется (нужное подчеркнуть):
Согласование

Имеется заключение уполномоченной организации о состоянии доступности объекта (наименование документа и выдавшей его организации, дата), прилагается

4.5. Информация размещена (обновлена) на Карте доступности субъекта
Российской Федерации _____ дата

(наименование сайта, портала)

5. Особые отметки

Паспорт сформирован на основании:

1. Анкеты (информации об объекте) от «__» _____ 20__ г.
2. Акта обследования объекта: № акта _____ от «__» _____ 20__ г.
3. Решения Комиссии _____ от «__» _____ 20__ г.

Муниципальное дошкольное образовательное бюджетное учреждение
«Детский сад № 10 «Светлячок» комбинированного вида» г. Волхов

1. Территория, прилегающая к зданию (участок)



Фото 1 Путь (пути) движения на территории (калитка)



Фото 2 Путь (пути) движения на территории



Фото 3 Пути движения



Фото 4 Пути движения

2. Вход (входы) в здание



Фото 5 Входная площадка (входная дверь)



Фото 5 Кнопка вызова



Фото 6 Дверь внутренняя (межтамбурная)



Фото 7 Дверь внутренняя №1

3. Путь (пути) движения внутри здания

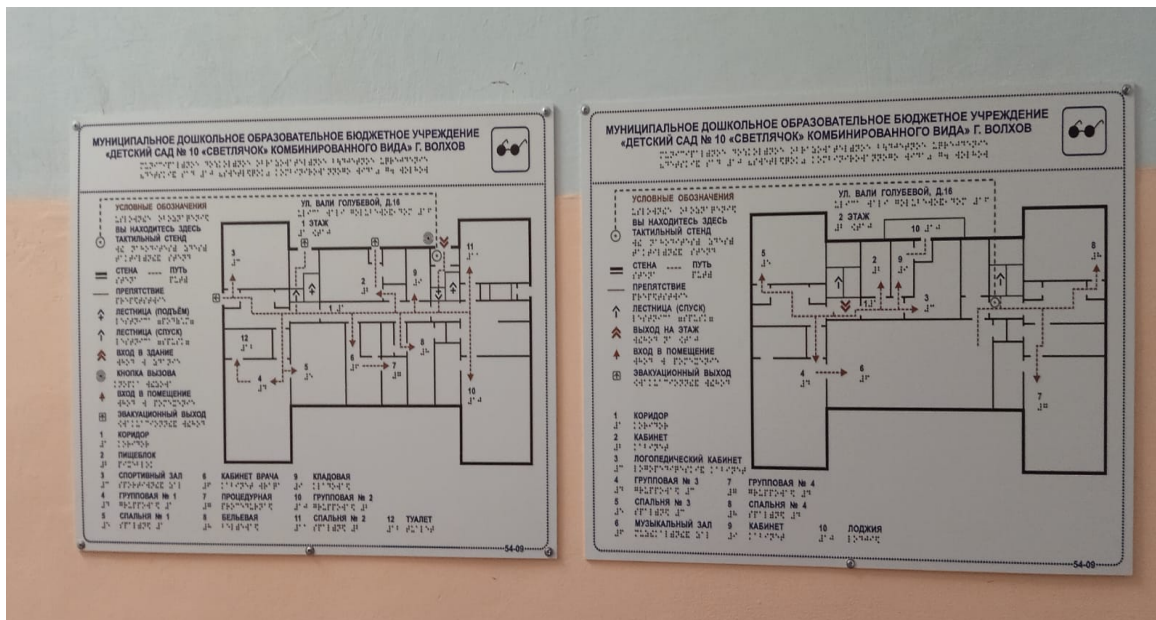


Фото 25 Таблица, выполнена рельефно- точечным шрифтом Брайля

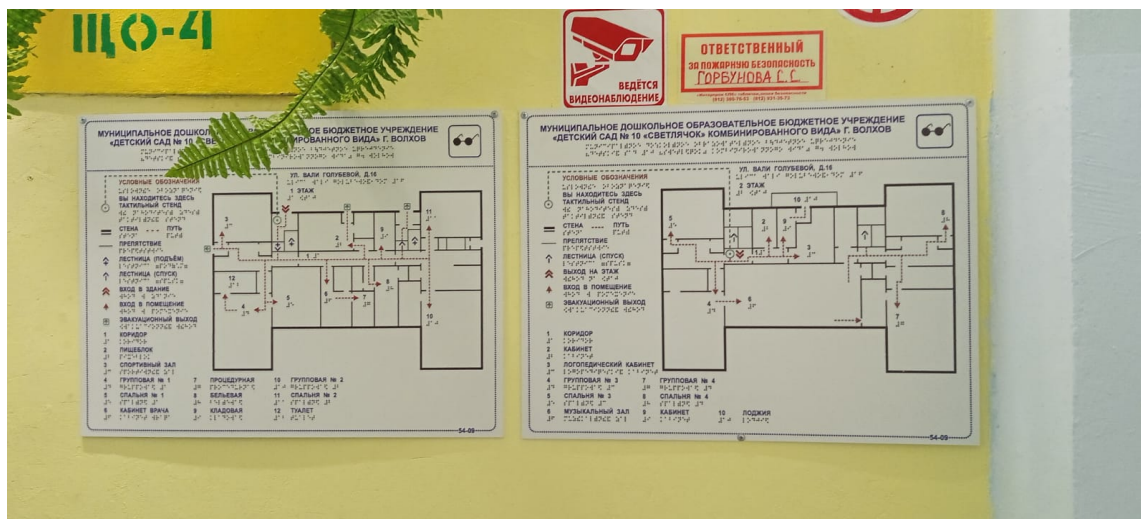


Фото 26 Таблица, выполнена рельефно- точечным шрифтом Брайля



Фото 10 Дверь внутренняя №2



Фото 7 Коридор



Фото 8 Лестница № 1



Фото 9 лестница внутри

4. Зона целевого назначения здания (целевого посещения объекта)



Фото 14 Музыкальный зал



Фото 15 Музыкальный зал



Фото 16 Спортивный зал



Фото 12 Медицинский кабинет

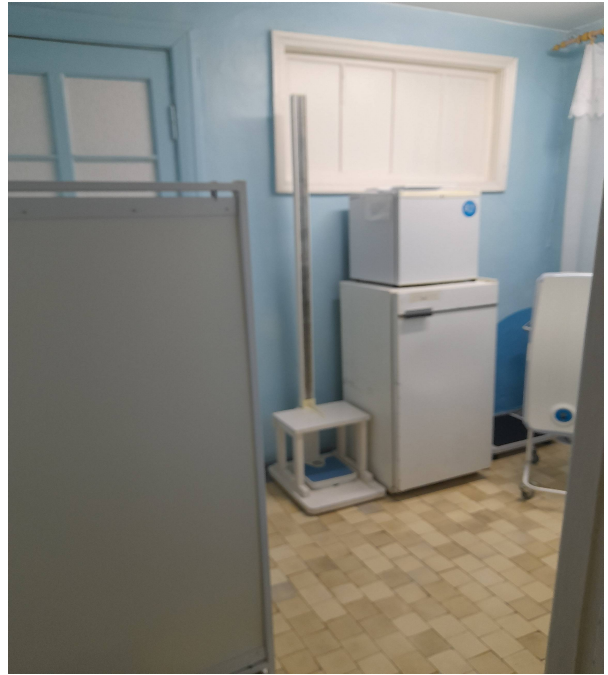


Фото 13 Поцедурная



Фото 17 Санитарно- гигиеническая комната
медицинский кабинет



Фото 18 Санитарно- гигиеническая комната
общая

5. Система информации на объекте



Фото 22 Информационный стенд



Фото 21 Безопасность



Фото 19 Безопасность

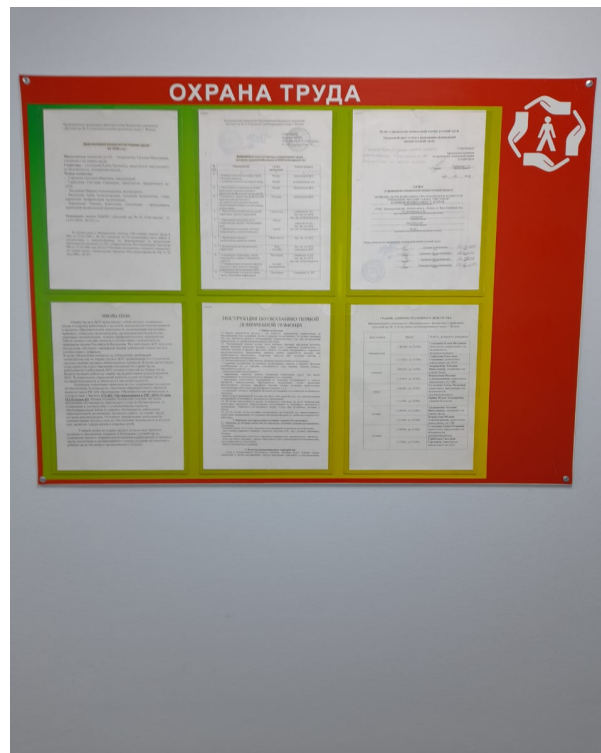


Фото 20 Охрана труда

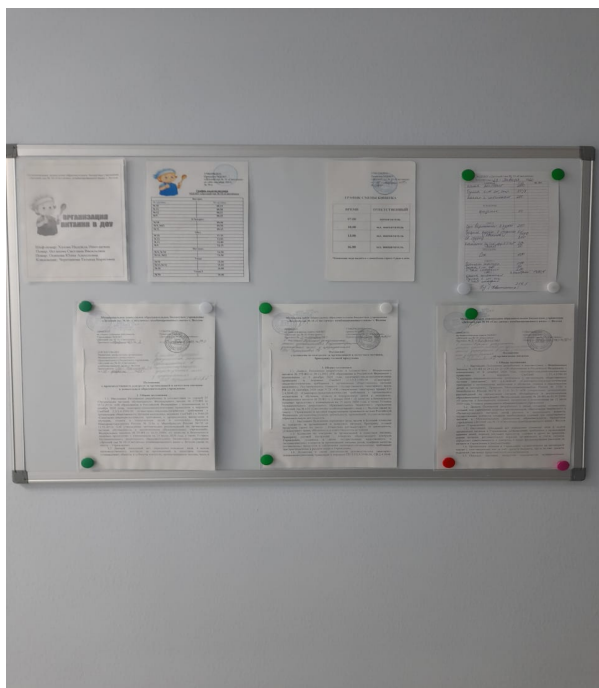


Фото 23 Информация по питанию

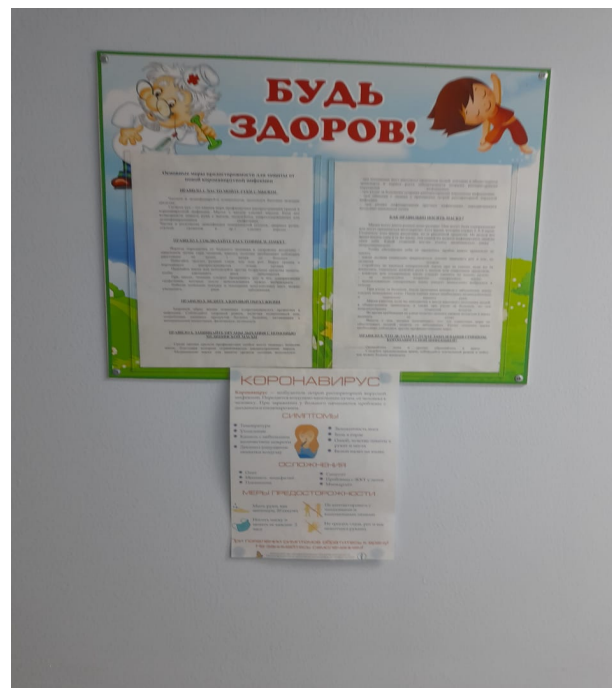


Фото 24 Будь здоров

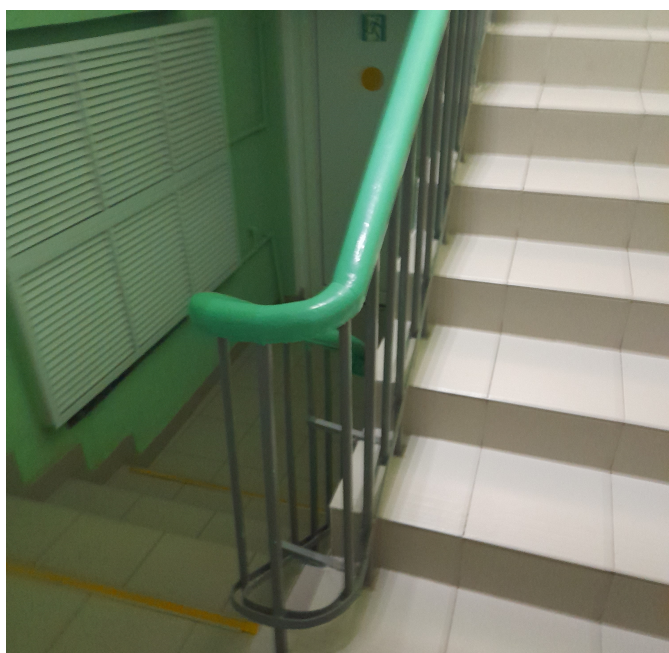


Фото 26 Пути эвакуации



Фото 11 кабинетная форма