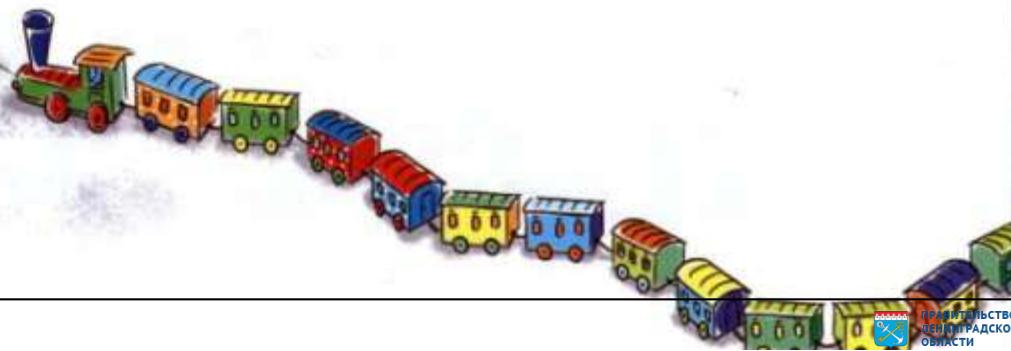






Расскажу вам про вокзал:  
Там большой красивый зал,  
Там часы висят у входа  
И полным-полно народу.  
Все торопятся, бегут,  
Вещи разные несут,  
И садятся в поезда,  
Чтоб уехать  
Кто куда.





Чтобы вы не потерялись,  
Без присмотра не остались,  
**Старших за руку держите,  
И ОТ НИХ НЕ ОТХОДИТЕ!**





На перроне оживленье,  
Собирается народ –  
Суета и нетерпенье.  
**СКОРО ПОЕЗД ПОДОЙДЕТ!**





Мы не скачем, не играем,  
Мы идём себе, гуляем,  
По мячу ногой не бьём,  
**И СПОКОЙНО ПОЕЗД ЖДЁМ!**



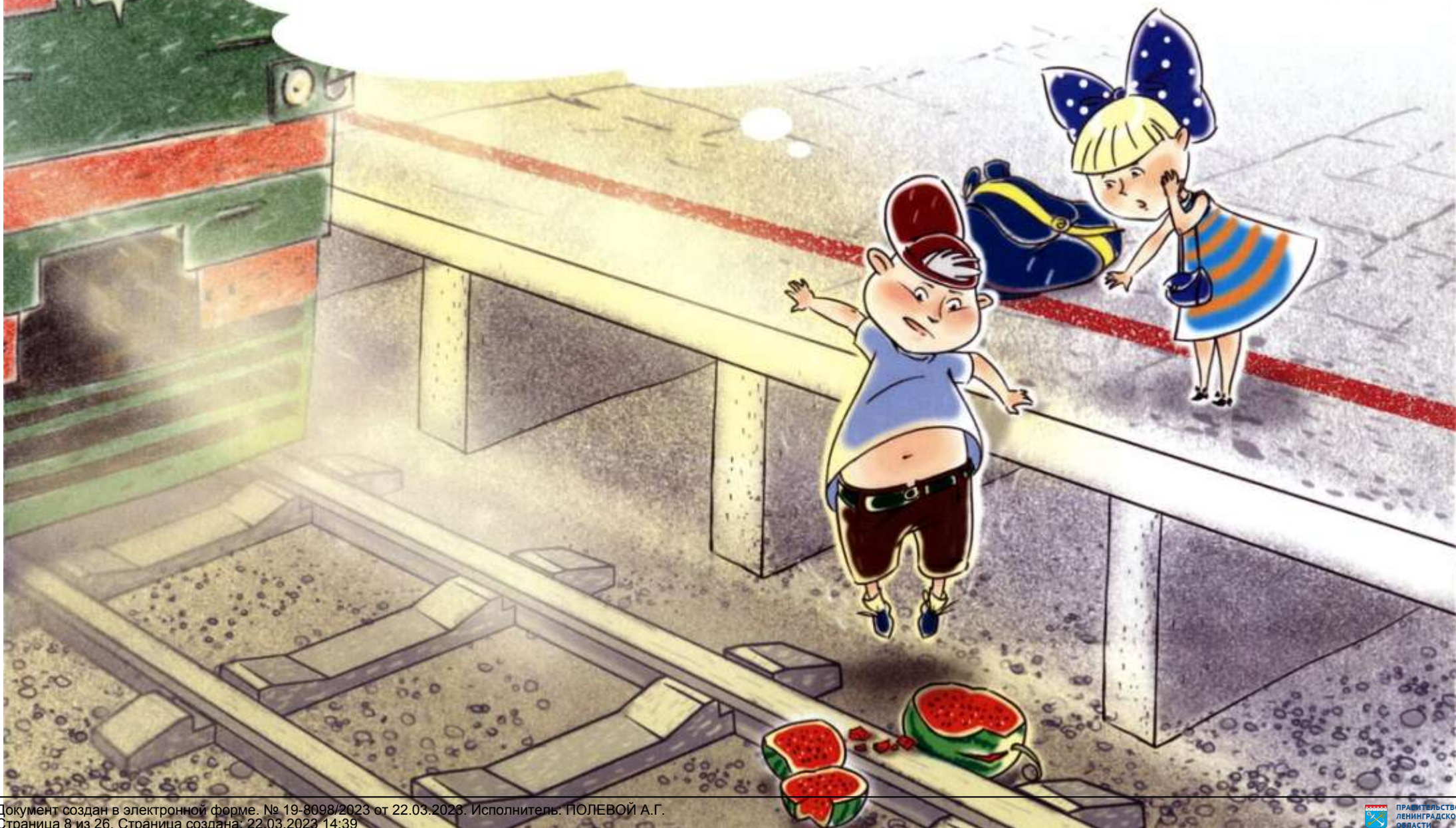


Всем нужно запомнить и правило знать, -  
**У КРАЯ ПЛАТФОРМЫ ОПАСНО СТОЯТЬ!**





Слева и справа идут поезда —  
**ПРЫГАТЬ С ПЛАТФОРМЫ НЕЛЬЗЯ НИКОГДА!**



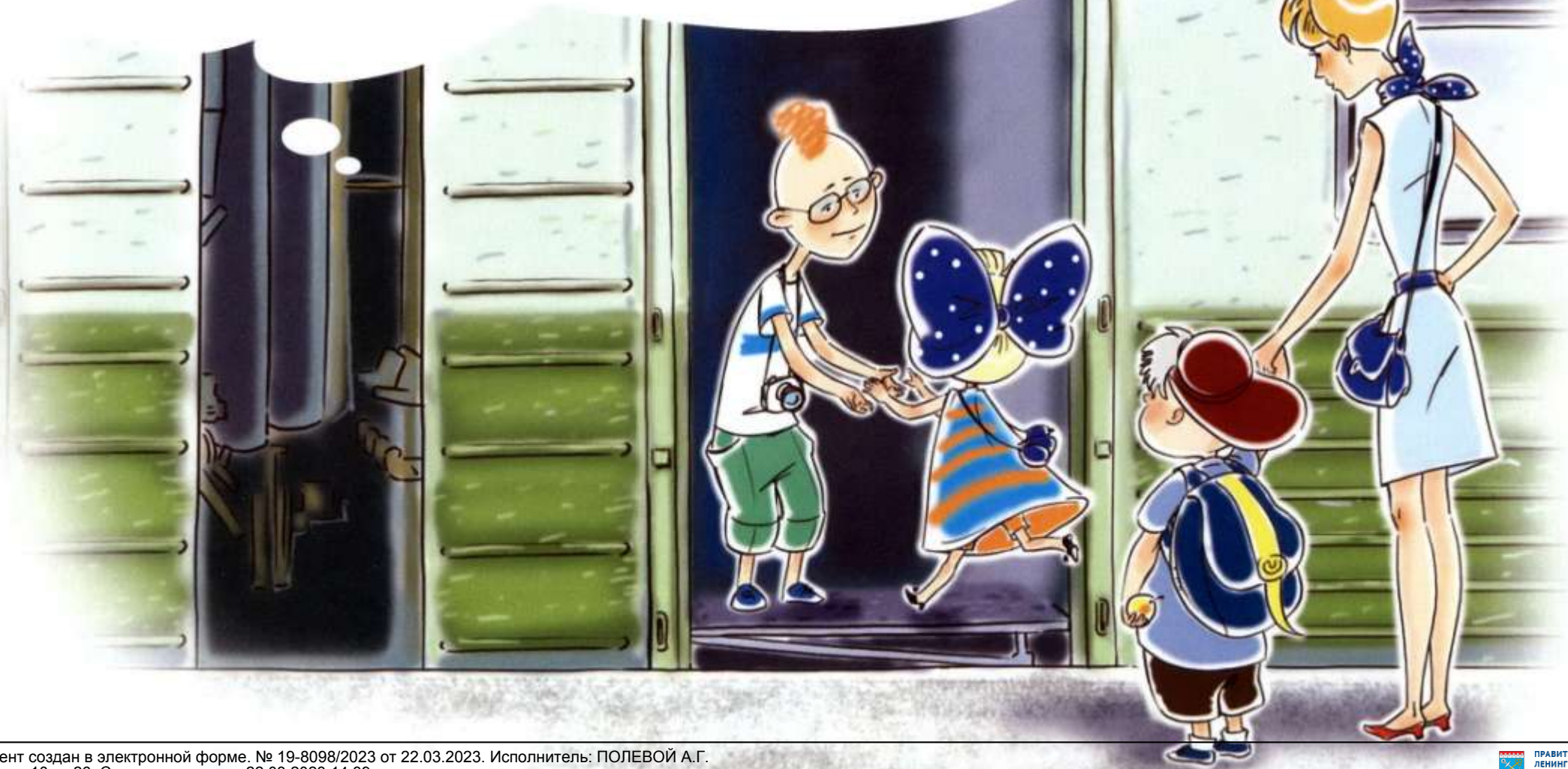


Электричка быстро мчится  
Трудно ей остановиться.  
От нее ужасный ветер,  
**БЛИЗКО К НЕЙ НЕ СТОЙТЕ, ДЕТИ!**





Вот она остановилась,  
Дверь железная открылась,  
**НЕ ТОЛКАЙТЕСЬ! ОСТОРОЖНО!**  
Оступиться тут несложно!



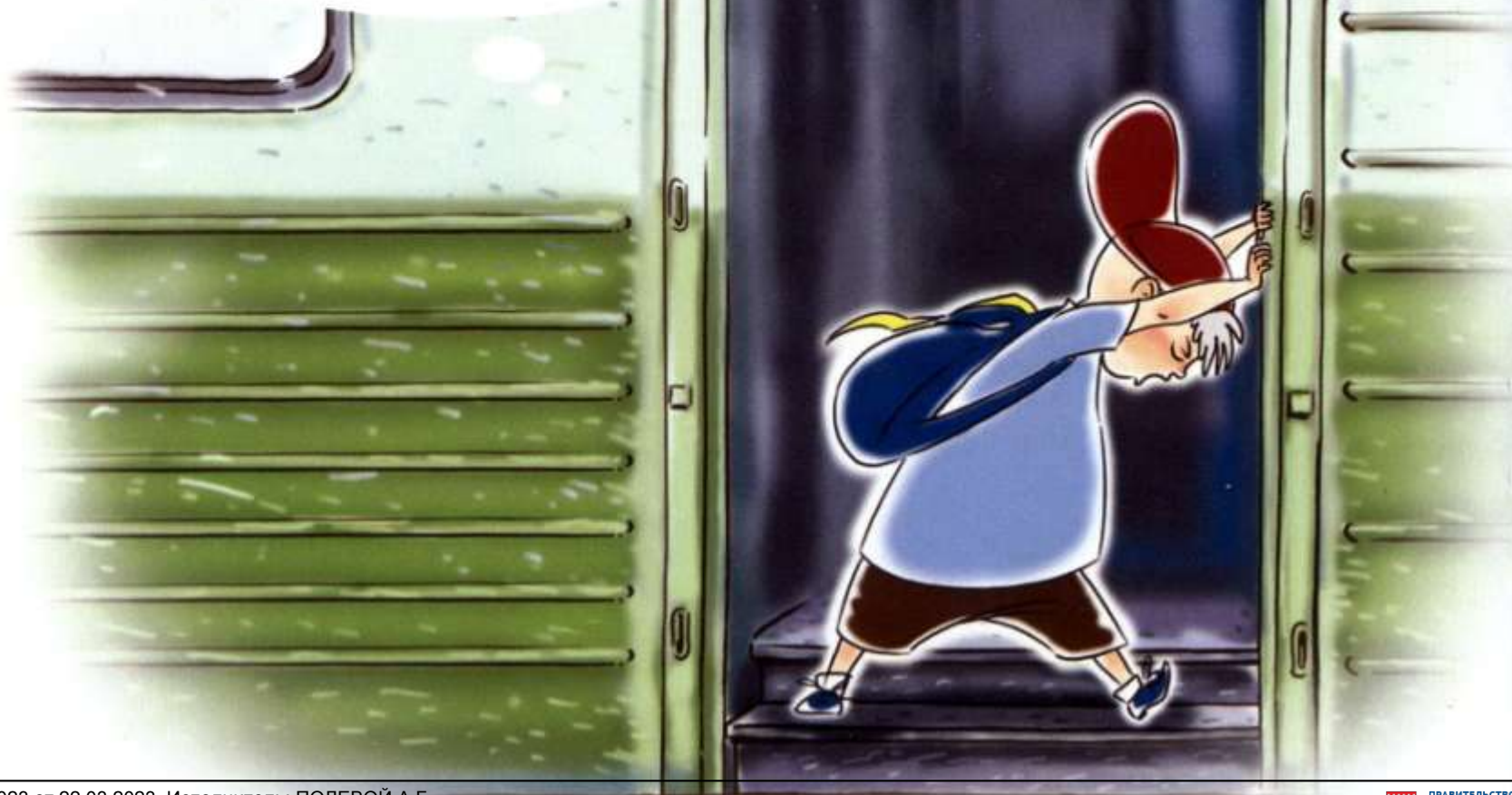


Если хочется немножко  
Прокатиться на подножке,  
Даже просто постоять,  
И считалки посчитать,-  
Скажем прямо вам, друзья,  
**НАХОДИТЬСЯ ЗДЕСЬ НЕЛЬЗЯ!**





Если кто-то силы мера  
Не дает закрыться двери,  
**ТО КАК ТРОНЕТСЯ ВАГОН –  
ДВЕРЬЮ В ЛОБ ПОЛУЧИТ ОН!**





В поездах разрешено  
Открывать в жару окно.  
**НО ВЫСОВЫВАТЬСЯ, ДЕТИ,  
ИЗ ОКНА ЗАПРЕЩЕНО!**







Что случилось вдруг с руками?  
Кто-то бросил в поезд камень!  
Стыдно нам за них, друзья, -  
**ДЕЛАТЬ ЭТОГО НЕЛЬЗЯ!**



Через рельсы нас ведет  
**ПЕШЕХОДНЫЙ ПЕРЕХОД.**  
И поэтому народ  
**ЗДЕСЬ УВЕРЕННО ИДЕТ!**





Рельсы новые блестят,  
Так и манят всех ребят,  
Постоять на них ногами,  
Посчитать длину шагами,  
Скажем прямо вам, друзья –  
**ДЕЛАТЬ ЭТОГО НЕЛЬЗЯ!**





Этот выход не из лучших!

Вы боитесь опоздать?

**ПЕРЕД ПОЕЗДОМ ИДУЩИМ  
НЕ СПЕШИ ПЕРЕБЕГАТЬ!**



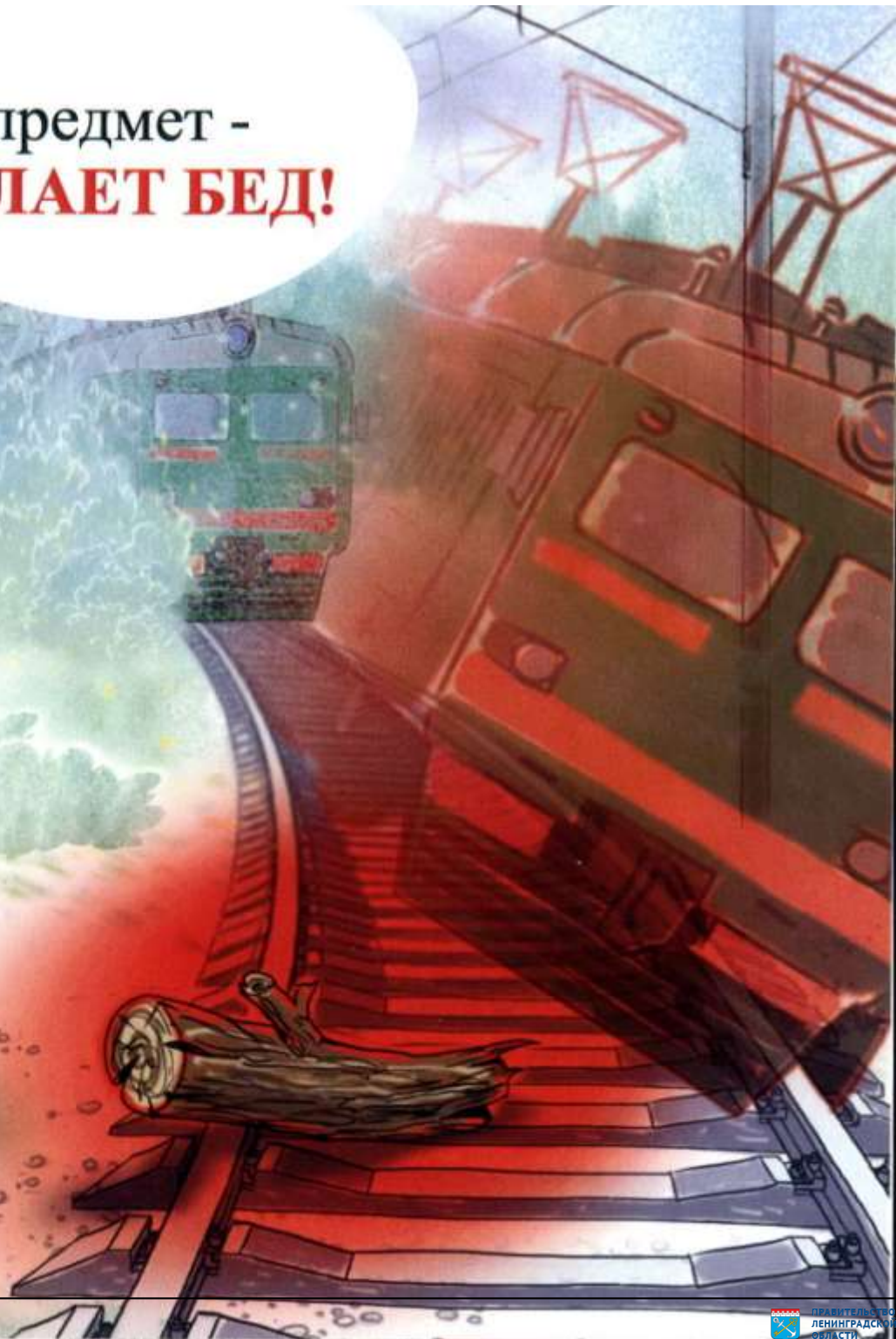


Мяч на рельсы укатился  
И теперь раздавлен он.  
Чтоб плохого не случилось,  
**НЕ ПОДЛАЗЬТЕ ПОД ВАГОН!**





На рельсы положен какой-то предмет -  
**ОПАСНАЯ ШУТКА НАДЕЛАЕТ БЕД!**







По ступенькам выше, выше,  
Вот видны вагонов крыши...  
Перейдем легко и просто  
**ЧЕРЕЗ ПЕШЕХОДНЫЙ МОСТИК!**



Если на глаза попался  
Непонятный проводок,-  
Отойди, не прикасайся!  
**ПО НЕМУ ПРОХОДИТ ТОК!**



8 метров



Подведем теперь итоги,  
Убедимся лишний раз:  
**Безопасность на дороге –  
ЭТО ГЛАВНОЕ ДЛЯ НАС!**







© ООО ИПЦ Планета 2010

По заказу службы Охраны труда и промышленной безопасности  
Юго-восточной железной дороги – филиала ОАО «РЖД»

Тираж – 2000 экз.

© Л.Л.Акимова. Стихи, 2010

© Д.Н.Попова. Дизайн и рисунки, 2010





# Железная дорога – не место для игр!

Железная дорога – зона повышенной опасности. ОАО «РЖД» ежегодно проводит работу по совершенствованию методов обеспечения безопасности на железной дороге. ОАО «РЖД» призывает граждан быть бдительными, находясь вблизи объектов железнодорожного транспорта, беречь свою жизнь и предупреждать об угрозах окружающих.

[www.rzd.ru](http://www.rzd.ru)







## Переходи пути только в установленных местах! У поезда очень высокая скорость, он не сможет остановиться мгновенно.

Железная дорога – зона повышенной опасности. ОАО «РЖД» ежегодно проводит работу по совершенствованию методов обеспечения безопасности на железной дороге. ОАО «РЖД» призывает граждан быть бдительными, находясь вблизи объектов железнодорожного транспорта, беречь свою жизнь и предупреждать об угрозах окружающих.

[www.rzd.ru](http://www.rzd.ru)







## Сними наушники и капюшон вблизи железной дороги! Они мешают заметить поезд!

Железная дорога – зона повышенной опасности. ОАО «РЖД» ежегодно проводит работу по совершенствованию методов обеспечения безопасности на железной дороге. ОАО «РЖД» призывает граждан быть бдительными, находясь вблизи объектов железнодорожного транспорта, беречь свою жизнь и предупреждать об угрозах окружающих.

[www.rzd.ru](http://www.rzd.ru)

